

The World's First Smart Soft Tissue Dental Laser



Perfekt für Indikationen wie:

Orale Chirurgie | PA-Therapie | Endo-Therapie

Ästhetische Chirurgie | Implantologie | Biomodulation

Technology Brings You Great Value

Wellenlänge: 810nm

Power: 7 Watt

Pulsarten: CW/diverse Puls-Pausen-Modi

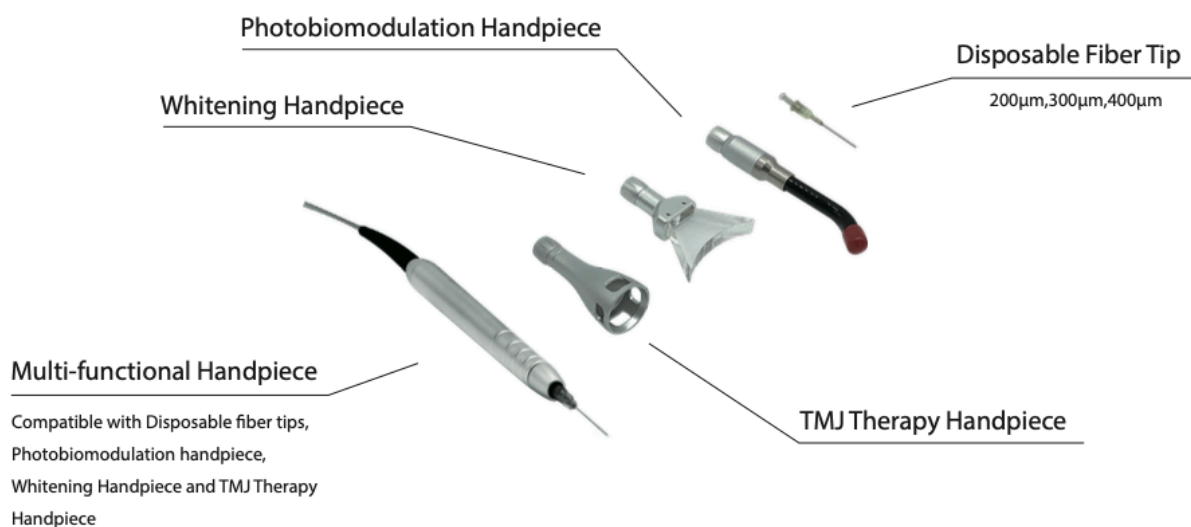
3 Wege führen nach Rom: Nutzen Sie für einen einfachen Einstieg das indikationsgeführte Menü. Darüber hinaus werden Sie noch mit Behandlungsprotokollen hinter den einzelnen Indikationen unterstützt. Möchten Sie weitere Informationen, können Sie sich Videos zu Indikationen in der Videodatenbank auf dem hochauflösenden Display anschauen.

Das Pioon-Team begann im Jahr 2007 mit der Entwicklung und Herstellung von Dental-Lasern. Von der ersten Generation bis heute war das Pioon-Team ein Pionier bei der Einführung neuester Technologien im Bereich der Dental-Laser. Heute ist das Unternehmen einer der führenden Hersteller medizinischer Laser und produziert auf für Firmen OEM Produkte die unter eigenem Namen vertrieben werden.

Der weltweit erste intelligente Laser – der 810i Smart Dental Laser – gehört zur fünften Generation und wird auch als intelligenter Dental-Laser bezeichnet.

Er verfügt über eine integrierte CPU, die eine regelmäßig aktualisierbare Software enthält. Diese Software ermöglicht es, alle aktuellen Videos sowie neu erforschte Behandlungsprotokolle zu installieren und zu nutzen.

Smart-Use Technology Handstück



Mit einem umfangreichen Sortiment an professionellem Zubehör für dentale Laser unterstützt der 810i Smart Dental Laser Sie dabei, Ihr Fachwissen zu erweitern und sorgt auf sichere und effektive Weise für die Zufriedenheit Ihrer Patienten.

Möchten Sie Laser-Zahnarzt werden? Mit dem 810i Smart Dental Laser ist der Einstieg ganz einfach.



Mit 57 voreingestellten Behandlungsverfahren kann jeder Zahnarzt, der neu in der Anwendung von Dental-Lasern ist, die Laserbehandlung ganz einfach mit einem Wischen und Klicken starten.

Die umfangreichen multimedialen Tutorial-Inhalte im Laser können den Lernprozess zur Beherrschung der Lasertechniken erheblich beschleunigen.

Im Expertenmodus können Sie die voreingestellten Werte ganz einfach per Fingertipp ändern und so das Beste aus Ihrem H1 Dental-Laser herausholen.



Direkter WLAN-Zugang ermöglicht den Erhalt der neuesten Software-Updates sowie erweiterbarer Funktionen.



Das 2K Ultra-HD-Touchscreen-Display macht die Bedienung des Lasers noch einfacher und komfortabler.



Lange Akkulaufzeit ermöglicht Behandlungen von bis zu einer Woche.



Der 16-GB-Speicher bietet ausreichend Platz zum Speichern klinischer Anleitungsvideos.



Dental Treatments with H1™ Soft-Tissue Laser



Preoperative View

Oral Surgery
Biopsy (Incisional/Excisional)

Granuloma

Gingival Polyp

Hemangioma



Postoperative View

Mucocele

Leukoplakia

Oral Submucous Fibrosis (OSF)

Fibroma



Ulcer Healing

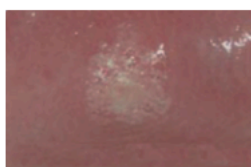
LLLT (Low Level Laser Therapy /Photobiomodulation)

Aphthous ulcers

Wound healing (Laser Bandage)

TMD (Temporomandibular disorder)

Photodynamic Therapy (PDT)



Preoperative View

Aesthetic

Gingivoplasty

Teeth whitening

Gummy Smile Correction

Gingival Depigmentation



Postoperative View



Preoperative View

Implant

Implant uncovering

Peri-implantitis

Stage II Implant Surgery



Postoperative View



Pedodontics

Exposure of unerupted teeth

Pulpotomy

Ankyloglossia / Tongue-tie

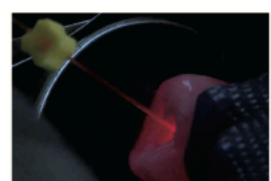


Periodontics

Non-surgical periodontal therapy
(Pocket Debridement, **Pocket Sterilization**)

Surgical periodontal therapy
(Frenectomy / Frenotomy, Operculectomy,
Gingivectomy)

Operculectomy



Endodontics

Direct Pulp Capping (DPC)

Sinus Tract Management

Root Canal Disinfection



Prosthetics

Soft-tissue crown lengthening

Vestibuloplasty

Troughing

Customer Support

Vertrieb und technischer Support:

Medixess GmbH
Fritz-Reichle-Ring 21
78315 Radolfzell

Mobil: 01608036516

E-Mail: info@medixess.de

Web: www.medixess.de

Technical Specifications

Wavelength and Power	810nm-7W / 980nm-10W
Operating Modes	Continuous Wave (CW) / Pulsed
Frequency	Up to 20KHz
Duty Cycle	Variable
Display	7" HD vivid Touch-Screen
Control Software	Smart OS
Fiber Connection	Medical fiber: 200µm, 300µm and 400µm with standard SMA905 connector
Aiming Beam	Wavelength - 650nm, Power - < 2mW
Dimensions (L*W*H)	225mm * 150mm * 150mm
Weight	≤2KG NW
Battery Capacity	3500mAh
Power Supply	18VDC 5A