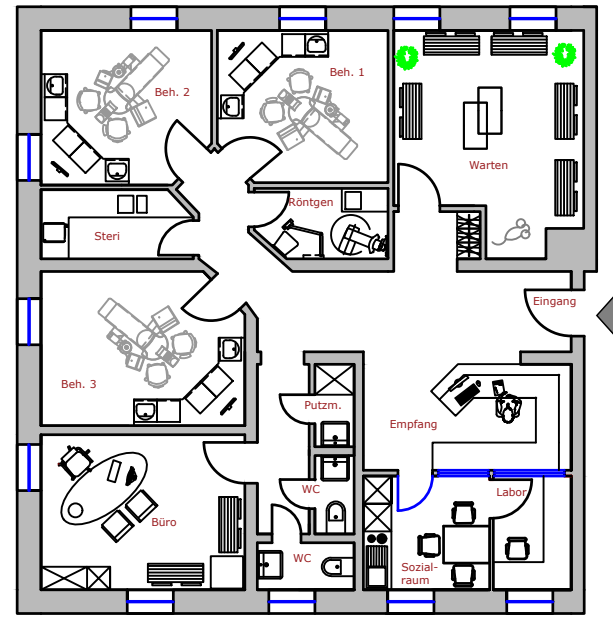
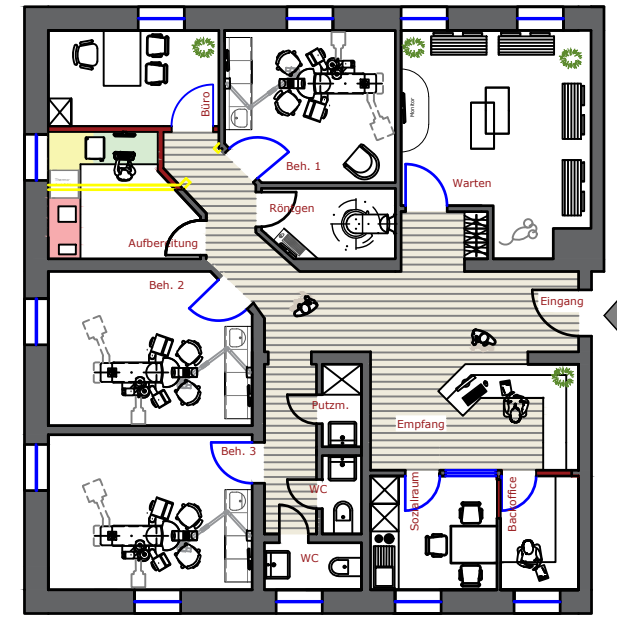


Räume bei Übergabe



Praxiseinrichtung aktuell



Alternativer Einrichtungsvorschlag

KERN

ZAHNARZTPRAXIS

KERN
DIENSTLEISTUNGEN GmbH
Unterdürnbacher Str. 200
97080 Würzburg

gez. R. Marold

geänd.

☎ 0931 / 90888 251
✉ planung@kern-dental.de

Maßstab