

# Ultra X

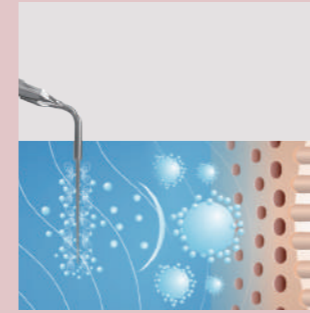
## Kabelloser Ultraschall-Aktivator

### Verfügbare Spitzen

Größe	Länge(mm)
#20 2%	18 & 21
#25 2%	18 & 21



- Autoklavierbare Spitzen
- Glatte Oberfläche
- Flexible Spitzen  
\*Nur X Blau und X Silber sind flexible Spitzen
- Mehrere Spitzenoptionen



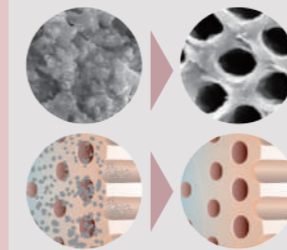
### Im Einsatz

#### Kavitationseffekt

Es handelt sich um den Prozess der Bildung von Millionen von Gasblasen in der Spüllösung. Diese Gasblasen werden größer, oszillieren in verschiedene Richtungen und explodieren in der Flüssigkeit, wodurch eine starke Reinigungswirkung entsteht.

#### Akustisches Streaming

Es handelt sich um einen unidirektionalen Flüssigkeitsstrom, der durch Ultraschallwellen erzeugt wird. Die Bewegung der Spitze erzeugt einen besonderen Effekt, der als akustische Turbulenz bezeichnet wird und die Bewegung der Flüssigkeit im Wurzelkanal beschleunigt.



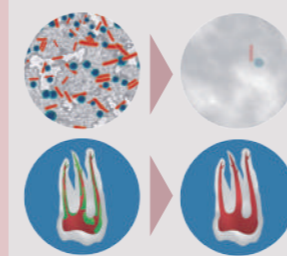
### Hinweis

#### Entfernung der Schmierschicht

Wirksam bei der Entfernung der Schmierschicht und der Freilegung der Dentinkanälchen

#### Entfernung von Dentinspänen

Die Ultraschallbewegung bildet eine Suspension von Dentinspänen und Geweberesten mit Spülflüssigkeit und erleichtert deren einfache Entfernung



### Hinweis

#### Unterbrechung des Biofilms

Ultraschallkavitation unterbricht den Biofilm und hilft, die Bakterienlast im Kanal zu reduzieren

#### Reinigung von komplexer Anatomie

Die Ultraschallaktivierung hilft, Spülmittel in unentdeckte oder nicht instrumentierte Kanalanatomien wie Isthmus, Finnen, Seitenkanäle, apikale Verzweigungen usw. zu spülen. Hilft auch bei der Beseitigung von Dampfsperren



### Protokoll

- Aufbereitung des Wurzelkanals bis zur erforderlichen Größe mit Hilfe von Form- und Finierinstrumenten
- Wählen Sie das gewünschte Desinfektions- und Spülmittel für die Reinigung, das Debridement und die Desinfektion des Kanals
- Füllen Sie die gewählte Spüllösung in den Kanal, lassen Sie Ultra X nie ohne Spüllösung laufen
- Wählen Sie die Ultra X-Spitze in der gewünschten Größe und Länge, die passiv in den Kanal passt, und halten Sie sie immer 2 - 3 mm vom Apex entfernt
- Aktivieren Sie die Lösung mit kurzen vertikalen Auf- und Abwärtsbewegungen für 30 Sekunden. Achten Sie darauf, die apikalen 2 mm nicht zu überschreiten.
- Verwenden Sie das Gerät vorsichtig und üben Sie niemals Druck aus und klemmen Sie die Spitze nicht im Kanal ein. Wenn Sie einen Widerstand feststellen, ziehen Sie die Ultraschallspitze heraus.
- Füllen Sie die Spüllösung wieder auf und entfernen Sie die losen Ablagerungen mit dem Sauger. Wiederholen Sie den Zyklus 4 bis 5 Mal.
- Trocknen Sie den Kanal vollständig und füllen Sie ihn mit einem Obturationsmaterial Ihrer Wahl.
- Es wird immer empfohlen, den Zahn mit Kofferdam zu isolieren und persönliche Schutzvorrichtungen wie Kopfbedeckung, Maske, Brille usw. zu verwenden.



#### Wesentliche Merkmale

- Ultraschall-Aktivierungsgerät
- 45 kHz Hochfrequenz
- Anwendungsbezogene Mehrfachspitzen
- 1500 mAh Leistungsstarke Batterie



#### Wesentliche Merkmale

- Zwei Leistungsmodi mit LED-Anzeige
- Kontra-Winkel-Design
- Leicht & Ergonomisch
- Kabelloses Bewässerungsgerät



#### Batterie

- 1500 mAh Lithium-Batterie
- Anzeige des Batteriestands
- 4,5 Stunden Dauerbetrieb
- Option für direktes Plug & Play