

# HEKA G<sup>+</sup>

Nordische DNA - für Sie entwickelt





# HEKA

Mit Sorgfalt in Dänemark entworfen.  
Liebevoll für Sie entwickelt.

Heka G<sup>+</sup> Black Edition mit schwarzen Glasoberflächen.



## Heka G<sup>+</sup> - auf Ihre Bedürfnisse abgestimmt

Die Entwicklung und Herstellung von Dentaleinheiten liegen in unserer DNA. Wir sind Spezialisten für Dentaleinheiten - darauf sind wir stolz. Und es beeindruckt uns immer wieder, welche entscheidende Rolle unsere Geräte jeden Tag in Ihrer Praxis spielen.

Wir sind bestrebt, Sicherheit und Komfort für Sie, Ihr Team und Ihre Patienten zu schaffen. All dies spiegelt sich in unserem Design wider, bei dem der medizinische Aspekt - wie bei der Schaffung eines stilvollen Möbelstücks - in den Hintergrund rücken sollte. Das zeigt sich deutlich am Design der Heka G<sup>+</sup> mit ihren klaren Linien und Glasoberflächen mit integriertem Display.

Jede Heka-Einheit wird individuell nach Ihren Vorstellungen sowie den Wünschen und Anforderungen Ihres Teams gefertigt. Das ermöglicht einfaches und ergonomisches Arbeiten, während die Heka G<sup>+</sup> Sie automatisch und intuitiv durch die Behandlungen führt.

Die Heka G<sup>+</sup> benötigt außerdem wenig Platz, sodass Sie bei der Gestaltung Ihrer Praxis mehr Auswahlmöglichkeiten und Freiheit haben und dabei mehr Behandlungseinheiten auf einer geringeren Fläche unterbringen können.

## Arbeitszufriedenheit jeden Tag - für Generationen



Von einer Generation zur nächsten - es erfüllt uns mit Stolz, wenn wir sehen, dass Ihre Heka-Einrichtung an die nächste Generation weitergereicht wird. Dies ist möglich, da Sie Ihre Behandlungseinheit stets anpassen und immer neue Optionen und Instrumente installieren lassen können. So erhalten Sie die neuesten und besten Funktionen und höchsten Standards, basierend auf unseren aktuellen Entwicklungen. Unsere Produkte zeichnen sich durch eine lange Lebensdauer aus, was auch unsere Bemühungen zur Reduzierung der Umweltbelastung unterstützt.

Um Ihnen das perfekte Produkt bieten zu können, haben wir viel Zeit und Leidenschaft in die Entwicklung gesteckt, sodass Sie sich lange an Ihrer Heka G<sup>+</sup> erfreuen können.

Der Instrumententisch und die Konsolenoberfläche sind aus einer einzigen CNC-Aluminiumplatte gefertigt. Der Instrumententisch ist durch eine Glasplatte, die mit integriertem Display und Bedienelementen eine hygienische und zeitlose Oberfläche bietet. Dieses hochwertige Detail zum Beispiel ist für uns trotz der aufwändigeren Herstellung sehr wichtig.





Die Heka G<sup>+</sup> bietet erstklassige Ergonom

## Alles ist da, wo es hingehört - und alles ergibt Sinn

Die Heka G<sup>+</sup> wird mit vielen personalisiert programmierbaren Einstellungen geliefert, die Ihre verschiedenen Behandlungen und Prozesse den ganzen Arbeitstag über unterstützen. Die Belastung für Sie und Ihr Team wird minimiert. Der Behandlungsablauf wird nicht unterbrochen, denn Sie können einfach über den Fußanlasser zu der gewünschten Einstellung wechseln, ohne dass Sie Ihren Fokus von der Behandlung und dem Mund des Patienten abwenden müssen.

Einige Hersteller entscheiden sich dafür, Einheit und Patientenstuhl fest zu verbinden. Der Nachteil dabei ist jedoch, dass Sie Ihre Praxis dann nicht mehr so frei gestalten und die Behandlungseinheit und den Patientenstuhl nicht individuell zueinander positionieren können.

Bei der Heka G<sup>+</sup> sind Behandlungseinheit und Patientenstuhl nur mit einem Kabel verbunden. Sie haben die volle Freiheit, genau den Arbeitsbereich zu schaffen, der Ihren Anforderungen entspricht - ohne Kompromisse. Wir sind sicher, dass Sie und Ihr Team die Freiheit, die die Heka G<sup>+</sup> Ihnen bei Ihrer täglichen Arbeit bietet - ein 180 Grad Arbeitsbereich rund um den Patienten - schätzen werden.

Bei der Planung Ihres Behandlungsraums wird die Heka G<sup>+</sup> so platziert, dass der Patient auf direktem Weg im Behandlungsstuhl Platz nehmen kann. Ein kleines Detail mit großer Wirkung.

Das schmale Design des Instrumententisches ist eine der wichtigsten Voraussetzungen für die ergonomischsten Arbeitspositionen, ohne den Ellbogen und die Schultern unnötig anzuheben.



Der Abstand zwischen den Instrumenten und dem Tisch kann einfach so eingestellt werden, dass er genau zu Ihrer Körpergröße passt, und die einzelnen Instrumentenhalter können abgewinkelt werden, damit Sie das Instrument immer perfekt im Griff haben - sowohl beim Aufnehmen als auch beim Zurücksetzen.

Die langen Instrumentenschläuche bieten Ihnen die besten Möglichkeiten, ergonomisch korrekt zu arbeiten.

Das große Fach für Handinstrumente bietet Platz für 3 Strindberg-Kassetten und ist so angeordnet, dass alles in Reichweite ist.

Dem Feedback entnehmen wir, dass unsere Produkte als praktisch und ergonomisch bekannt sind. Unsere Behandlungseinheit kann einfach angepasst werden und so Ihre unzähligen, verschiedenen Arbeitspositionen während eines intensiven Arbeitstages unterstützen - und das oft, ohne dass Sie darüber nachdenken müssen.



## Heka ID bietet völlig neue, flexible Möglichkeiten

Wir denken bei der Entwicklung unserer Produkte immer an Sie und Ihre Anforderungen. Mit Ihrer Heka ID-Card können Sie Ihren gewohnten Workflow automatisieren. Verfügt Ihre Praxis über mehrere Behandlungsräume bzw. Zahnärzte, oder werden viele verschiedene Behandlungsarten durchgeführt, dann ist eine Heka ID-Card eine intelligente Lösung.

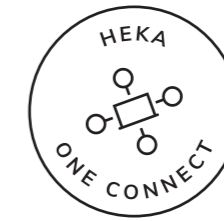
Wir haben den Sensor in der Mitte des Instrumententisches untergebracht, sodass er für Sie und Ihre Assistenten einfach erreichbar ist. Auf der Heka ID-Card lassen sich Einstellungen speichern, und die Konfiguration bei Bedarf leicht ändern.



## Voller Fokus auf den Patienten

Wir alle kennen die alltägliche Situation, in der Sie sich uneingeschränkt auf den Mund des Patienten konzentrieren möchten. Sie sind jedoch gezwungen, an anderer Stelle die Einstellungen des Instruments zu prüfen - meistens nur, um sich über die Spray-Funktion zu informieren. Die Heka G<sup>+</sup> projiziert diese Auswahl auf die Patientenserviette, sodass Sie die Einstellung im peripheren Gesichtsfeld überfliegen können. Dadurch werden Nacken und Augen deutlich entlastet.

Bei der Heka G<sup>+</sup> haben wir alle Geräteinformationen zur Ansicht zentral auf dem Instrumententisch gebündelt. Das Touchscreen-Display wird durch einfaches Berühren bedient. Außerdem haben wir dafür gesorgt, dass die notwendigen Funktionen auch über den Fußanlasser verändert werden können, damit der Instrumententisch möglichst wenig berührt werden muss.



Ein typisches Problem ist, dass zu viele Informationen auf dem Display rasch unübersichtlich werden. Mit Heka One Connect können Sie nur die für Sie wichtigen Informationen selektieren und anzeigen lassen.



Mit Heka One Connect haben wir es Ihnen daher ermöglicht, auszuwählen, welche Informationen in einer bestimmten Situation angezeigt werden, damit Sie einen Überblick auf einen Blick erhalten. Wir glauben, dass es sich einfacher arbeiten lässt, wenn man nur die Informationen sieht, die man wirklich braucht - und auch deren selektive Auswahl sollte einfach sein.

## Verschaffen Sie sich einen Überblick

Mit unserer fortschrittlichen Motorsteuerung können alle Parameter wie Drehmoment, Drehrichtung, Drehzahl sowie Luftbläser, Sprühauswahl, Sterilwasserfluss und Funktionen wie Auto Reverse und Auto Forward gesteuert werden.

Um das Erreichen der gewünschten Geschwindigkeit einfach und präzise zu machen, können Sie Min / Max in dem Arbeitsbereich einstellen, in dem Sie die Geschwindigkeit über den Fußschalter einstellen können. Auf diese Weise können Sie sicherstellen, dass Sie die maximale Rate der laufenden Behandlung nicht überschreiten.

Über das Touch-Display und die Tasten im Dashboard können Sie die aktuellen Einstellungen ändern / anpassen.

Mit Heka One Connect können Sie Ihre Heka G<sup>+</sup> an Ihren Arbeitstag anpassen - und Daten einfach extrahieren, wenn Sie einen Überblick über die Behandlungsinformationen benötigen.

Eine clevere Funktion ist, dass mit aktivierter Sprayluft am Turbinen- oder Motorinstrument sowohl automatisches als auch mechanisches Blasen ausgewählt werden kann - so benötigen Sie keine Luft aus der Spritze zum Trocknen oder Entfernen von Flüssigkeit aus dem Bereich.

## Funktionen, die Ihren Arbeitstag erleichtern

Das Heka G<sup>+</sup> Armset ist rundum beweglich, sodass Sie die Position des Instrumententischs frei wählen und festlegen können, ob der Tisch sich von der rechten oder der linken Seite aus bewegen lassen soll.

Alle beweglichen Gelenke am Arm der Behandlungseinheit sind mit doppelten Nadellagern ausgestattet. Dies gewährleistet, dass einfach und bequem um den Instrumententisch herum behandelt werden kann. Darüber hinaus sind die Nadellager in Heka G<sup>+</sup> überdimensioniert, um sicherzustellen, dass die Bewegung von Anfang an während der gesamten Lebensdauer von Heka G<sup>+</sup> aufrechterhalten bleibt und gleichzeitig millimetergenau in jeder Position funktioniert, selbst bei unterschiedlichen Lasten durch Tisch, Monitor, Röntgengerät und Lampe.



## Der kabellose Fußanlasser

Der kabellose Fußanlasser ermöglicht die multifunktionale, berührungslose Bedienung der wichtigsten Funktionen während des gesamten Behandlungsprozesses. Wir haben deshalb drei verschiedene Fußanlassertypen mit eigenen Optionen entwickelt, die sich Ihrer Arbeitsweise anpassen. So funktioniert auch der flexible Wechsel zwischen verschiedenen Behandlungsräumen bzw. Einheiten ohne Probleme.

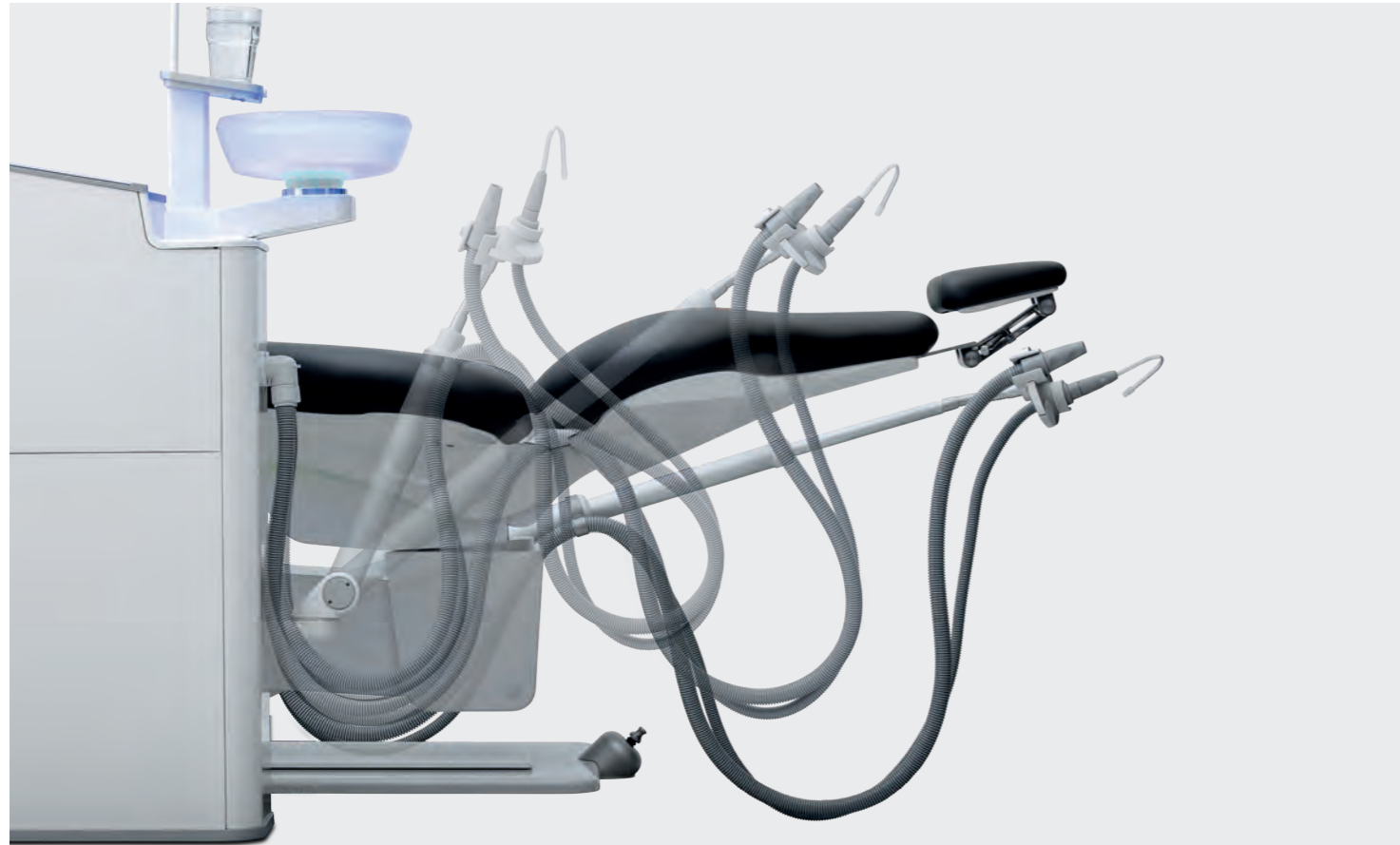
Eine clevere Funktion des runden Fußanlassers ist, dass er aus jedem Winkel bedient werden kann. So finden Sie intuitiv die ergonomischste und für Sie angenehmste Arbeitsposition, ohne den Fußanlasser während der Behandlung bewegen zu müssen.

## Ideale Arbeitsbedingungen

Ein entspannter Patient bedeutet ideale Arbeitsbedingungen. Wir haben einen Patientenstuhl entwickelt, der für Ihr gesamtes Team und den Patienten angenehm ist. Sie haben ideale Arbeitsbedingungen, ob im Sitzen oder Stehen. Dies ist wichtig, weil Sie spüren, wenn Sie sowohl für Ihren Körper als auch für Ihre Arbeit die richtige Position haben. Gleichzeitig ermöglicht Ihnen das dünne und schmale Rückenteil, während der Behandlung die beste Position nahe am Patienten einzunehmen.

Die Materialauswahl und Farben ergänzen das stilvolle, leichte Design der Heka G<sup>+</sup>. Gleichzeitig haben wir Wert auf die Funktionalität und einfache Verstellung des Stuhls mit einem fußbedienten Joystick oder über die Tastatur an Instrumententisch und Konsole gelegt.





## Lösungen, die Sie lieben werden

Die Form und Größe des Assistenzarms ist entscheidend, wenn Sie das Element in eine Position bringen, in der Sie ergonomisch sitzen und ein Verdrehen des Rückens vermeiden wollen. Je kleiner desto besser.

Eine große Assistenzeinheit wird Sie immer daran hindern, diese richtig in Bezug auf die Behandlung und Ihren Körper zu positionieren. Deshalb haben wir uns bemüht, die Assistenzeinheit sehr klein und flexibel zu gestalten, damit sie in allen Behandlungssituationen, sowohl im Sitzen als auch im Stehen, die beste Positionierung bietet, ohne Ihren Körper während der Behandlung zu belasten.

Für Situationen, in denen Sie die große Absaugung stoppen müssen, haben wir einen Fußschalter angebracht, der die Absaugereinheit - ohne Nutzung des Assistenzelementes - mit leichtem Druck stoppt.

Eine Lösung, die eine unnötige Drehung Ihres Rückens während der Behandlung vermeidet.

Die Assistenzeinheit ruht auf einem flexiblen Teleskoparm, der bei 2- und 4-händiger Behandlung die beste Position sicherstellt. Dies erhöht die Flexibilität bei der Auswahl eines Behandlungsraums an einem arbeitsreichen Tag.



## Hygienische Bedienung

Die Funktionen, die Sie am häufigsten verwenden, befinden sich auf der Glasoberfläche der Konsole und des Instrumententischs. Wir haben großen Wert daraufgelegt, dass - je nach Behandlungssituation - nur die relevanten Funktionen angezeigt werden, damit Sie alles mit einem Blick sehen. Folgende Funktionen können Sie nutzen: die Positionierung des Patientenstuhls, die automatische Saugreinigung, die automatische/manuelle Glasfüllung und das Spülen des Speibeckens. Es besteht auch die Möglichkeit, den Flüssigkeitsfluss im sterilen Wassersystem zu ändern.

Zu Ihrer Sicherheit haben wir das Display des Instrumententischs um Informationen ergänzt, die Ihnen schnell und einfach mitteilen, wenn die Behandlungseinheit Ihre Hilfe benötigt.





## Dokumentieren Sie Ihre Arbeit

Mit der Heka G<sup>+</sup> ist es einfach, Ihre Arbeit zu dokumentieren, was Ihnen zugutekommt und den Patienten hinsichtlich seiner Behandlung beruhigt.

Die Heka G<sup>+</sup> kann mit verschiedenen Intraoralkamera-Modellen geliefert werden, die an Ihren vorhandenen PC angeschlossen werden können. Das Bild wird auf einem 22"-Bildschirm auf der Behandlungseinheit angezeigt. Alternativ kann auch ein iPad/Tablet-Halter an dem Instrumententisch montiert werden, um z. B. Röntgenbilder anzuzeigen.

Um eine einfache und schnelle Multimedia-Lösung zu gewährleisten, sind sowohl Kamera als auch Monitor mit Ihrer bestehenden Lösung in der Praxis verbunden. Sie können das Beste für Ihre Praxis auswählen, denn Sie sind an kein Multifunktionssystem gebunden. Und das bedeutet: weniger Investitionen. Zudem haben Sie in allen Behandlungsräumen das gleiche System, unabhängig von der Art der Behandlungseinheit.



## Ein perfektes Behandlungslicht

Ein perfektes Arbeitslicht ist eine der Voraussetzungen dafür, dass der Patient bei der Behandlung von Ihrem Fachwissen profitiert. Die Heka G<sup>+</sup> ist mit einer EVA LED-Operationslampe ausgestattet, die ein neues Zeitalter der Technologie, indem es dem medizinischen Team und dem Patienten den höchsten Standard an Sehkomfort und Beleuchtungserlebnis bietet.

EVA Cam ist baugleich mit der Eva Lampe, hat aber zusätzlich eine integrierte HD-Kamera mit All-In-Fokus.

Der Lampenkopf ist mit zwei Spiegeln ausgestattet, die einen schattenfreien Arbeitsbereich gewährleisten. Der Lampenarm ist so lang, dass er leicht hinter den Kopf des Patienten geführt werden kann, um von dort den Unterkiefer zu beleuchten.

Über Heka One Connect kann die Intensität des Lichts einfach von jedem einzelnen Benutzer voreingestellt werden. Sie können beispielsweise die automatische Reduzierung der Intensität mithilfe der Lichtpolymerisationslampe aktivieren und diese wieder ausschalten, wenn der Patientenstuhl in Bewegung ist. Die Operationslampe ist in verschiedenen Ausführungen erhältlich, auch für die Montage an der Decke, wodurch die Heka G<sup>+</sup> ein sehr leichtes Design erhält. Wenn Sie bereits eine Lampe haben, mit der Sie zufrieden sind, ist diese natürlich mit Ihrer neuen Heka G<sup>+</sup> kompatibel.

Auf EVA können Sie die ideale Farbtemperatur für die Zahnarztpraxis wählen: 5700K, 5000K, 4000K oder 2700K Compose-Funktion.

## Top-Hygiene im Vordergrund - mit Ihnen zusammen

Wir haben bei der Entwicklung der Heka G<sup>+</sup> großen Wert daraufgelegt, dass Sie und Ihr Team höchste Standards bei der Infektionsprävention einhalten können. Die individuellen manuellen und automatisierten Prozesse können nachträglich dokumentieren werden. Was nun die Hygiene betrifft, so schafft dies Sicherheit für Ihr gesamtes Team und Ihre Patienten und spart wichtige Zeit.

Alle Oberflächen der Heka G<sup>+</sup> sind glatt, und wir haben auf dem Instrumententisch und der Konsolenoberfläche gehärtetes Glas verwendet, d. h. die hygienischste verfügbare Oberfläche.

Selbstverständlich können das Display und die Touch-Tasten während der Reinigung deaktiviert werden, was die Sicherheit erhöht und das Sauberhalten der Oberflächen erleichtert.



Die Aluminiumgriffe, die Instrumentenabdeckung und das Speibecken können zur Reinigung einfach abgenommen werden. Mit mehreren Sets hiervon tauschen Sie sie ganz einfach zwischen den Patientenbehandlungen aus.



Durch die Bauweise sind Filter und Flüssigkeiten versteckt, sodass keine Gefahr besteht, mit Elektronik oder der Stromversorgung der Heka G<sup>+</sup> in Berührung zu kommen.



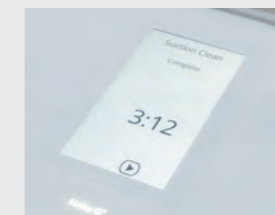
Die Heka G<sup>+</sup> kann mit automatischer Instrumenten-Wasserspülung geliefert werden. So wird sichergestellt, dass das Wassersystem, die Schläuche und Instrumente schnell und bequem gereinigt sind.

Das Display des Instrumententischs zeigt den Status des Prozesses an und kann über Heka One Connect dokumentiert werden.

Durch kurzes Drücken der Taste C beginnt das automatische Saugreinigungsverfahren, bei dem der einzelne Saugschlauch mit Reinigungsflüssigkeit mittels Unterdruck durchgespült wird und so schnell für einen neuen Patienten bereitsteht.

Das Display auf dem Instrumententisch zeigt an, ob der Vorgang korrekt abgeschlossen wurde. Gleichzeitig haben Sie die Möglichkeit, den Prozess über Heka G<sup>+</sup> Connect zu dokumentieren.

Ebenso können Sie bei der Behandlung des Patienten Reinwasser oder Reinigungsflüssigkeit hinzugeben, um z. B. eine Blutgerinnung und verstopfte Schläuche zu vermeiden.



# Optionen, die Heka G<sup>+</sup> zu Ihrer eigenen machen

Wir tun unser Bestes, um Lösungen für Ihre Bedürfnisse zu entwickeln. Sollten Sie dennoch etwas benötigen, können Sie sich jederzeit gerne an uns wenden, und gemeinsam mit unseren Partnern finden wir eine Lösung. Wir möchten dafür sorgen, dass Sie lange Freude an Ihrer Dentaleinheit haben.

Es gibt viele spannende Optionen und es werden noch weitere hinzukommen. Nachfolgend finden Sie

die einzelnen Features der Heka G<sup>+</sup> auf einen Blick. Wenn Ihnen eine Option fehlt, hören wir gerne zu und prüfen, ob es eine Lösung sein könnte, von der Sie und Ihre Kollegen profitieren.

Möchten Sie mehr erfahren? Über den Link finden Sie Informationen und eine Beschreibung der verschiedenen Optionen.



Steril Wasseranlage / Kochsalzwasser



Instrumentenschläuche mit Schnellkupplung



Heka ID Card



iPad / Tablett Halter



Multimediamonitor



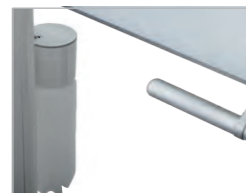
Röntgen Adapter



Instrumenten Spühsystem



Wasserentkeimungssystem



Bottle System 1 oder 2 L.



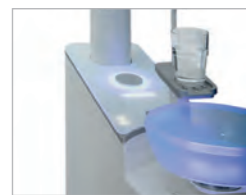
Automatische Saugreinigung



Ergosaugstopp



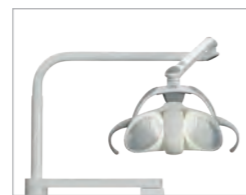
Helferinnenarm am Patientenstuhl



MultifarbenLED-Licht



Designlampe Aufbaustange



Standardlampe Aufbaustange



USB-Anschluss



Schnellkupplung für Luft und Wasser, Fremdgerät



230V/Schuko Steckdose



Doppelbildschirm



Heka G<sup>+</sup> Black Edition mit schwarzen Glasoberflächen.



Die Heka G<sup>+</sup> ist mit drei verschiedenen Optionen für individuelle Speibeckenlösungen ausgestattet, von denen sich eine drehen lässt.



Patientenstuhl horizontal



Comfort Shape Comfort Memory



Leicht entfernbare Polsterung



Bis zu 3 joysticks



Doppelte Verstellung



Größere Kopfstütze



Armlehne



Fußanlasser Aufhängebügel



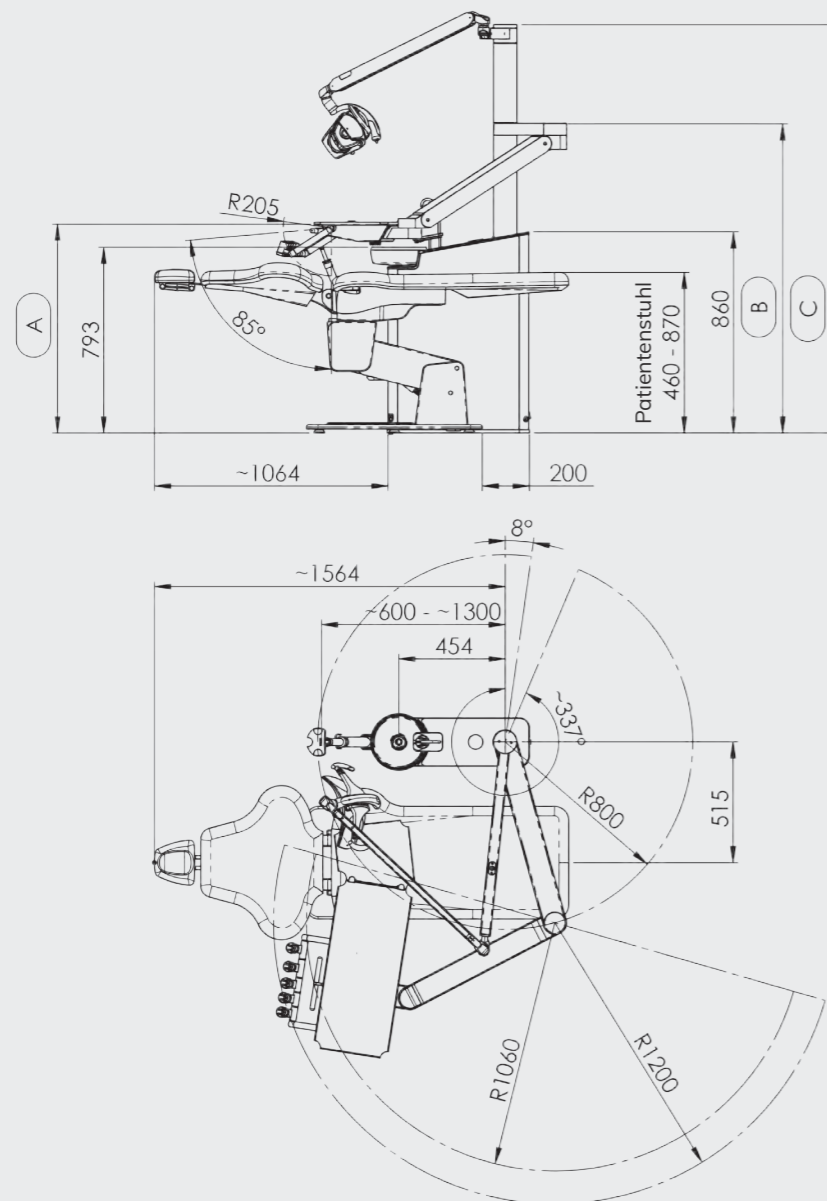
Umklappbare Fußstütze

# Heka G<sup>+</sup> Spezifikationen und Dimensionen

Diese Zeichnung zeigt eine Heka G<sup>+</sup> mit drehbarer Speifontäne.

Heka G<sup>+</sup> und einige der Teile sind designgeschützt, andere Heka G<sup>+</sup>-Teile stehen unter Patentschutz.

	Arztleement Höhe A	Horizontal arm Höhe B	Gesamt Höhe C
Aufbaustange K	~810 - ~1120	1320	1743
Aufbaustange M	~915 - ~1225	1425	1849
Aufbaustange G	~1015 - ~1325	1525	1949



Unter Vorbehalt von technischen Änderungen und Farbänderungen. Bilder können mit optionaler Ausrüstung angezeigt werden. Bilder können ohne sichere Etiketten angezeigt werden.

## Heka G<sup>+</sup>

### Bei Lieferung ist in der Einheit enthalten (abhängig von den gewählten Optionen):

- Quality product build in aluminium
- Qualitätsprodukt aus Aluminium und Glas Arzt Element mit integriertem großes Tray mit Platz für 3 Standardkassetten
- Qualitätsventile aus Deutschland
- Lackierte Oberflächen aus Aluminium
- Oberfläche auf Konsole und Instrumententisch aus gehärtetem Glas mit integrierten Tasten
- Instrumentenarm aus Aluminium
- Übergröße Doppelnadellager in Konsole, Mittelarm und Instrumententisch
- Instrumentenarm mit doppelter, federgestützter Höhenverstellung
- Justierbare Gelenkeinstellung und höhenverstellbarer Instrumentenarm
- Lichtergonomie
- Individuell ausbalancierte Instrumente
- Optional Instrumententisch für fünf oder sechs Instrumente
- Hygienisches, integriertes Multi-Touch Panel in der Glasoberfläche von Konsole und Instrumententisch
- Integriertes Display im Instrumententisch
- Hygienische, autoklavierbare Instrumenten Körper
- Abnehmbare, autoklavierbare Griffe am Instrumententisch
- Rückluftfilter
- Abnehmbare Speifontäne
- Selektive großer und kleiner Sauger auf Flexibler Helferin Arm

### Zusatzausstattung und Optionen:

- Instrumentenschläuche mit Schnellkupplung
- ### Lichtturbineneinrichtung:
- Multiflex Turbineneinheit
  - Möglichkeit für variablen Steuerung der Turbine

### Lichtmotoreinheiten:

- Bien Air MX2 mit oder ohne iOptima Kontrolle 100-40.000 U/min.
- Bien Air, MCX, 1000-40.000 U/min.
- Bien Air MX-I, 100-40.000 U/min. automatisch belüftet für die Implantologie und Chirurgie

### Spritzeneinheiten:

- UNIC 3-F
- Luzzani 3-F
- Luzzani 6-F mit Heizung
- Luzzani 7-F mit Heizung und Licht

### ZEG Einheiten:

- Newtron mit oder ohne LED-Licht
- W&H mit LED-Licht
- EMS „No Pain“ mit oder ohne LED-Licht
- NSK Varios mit oder ohne LED-Licht
- EMS Airflow: Eingebaut

### Poly Lampen:

- UNIC (Bluedent Express)
- Starlight Sler mit Handstück oder Fußaktivierung
- Acteon MiniLED mit Handstück oder Fußaktivierung

### Intraorale Kamera:

- Sopro 617 oder 717
- Dürr VistaCam iX HD

### Monitor:

- 22" Monitor, mit flexiblem Arm
- iPad / Tablet-Halter, am Instrumententisch montiert

### Wasser und Hygiene:

- Wasser Entkeimung System mit freier Fallstrecke
- Eingebautes Wasserflaschensystem, DVGW Konform - 1 Liter
- Externes Wasserflaschensystem, DVGW Konform - 2 Liter
- Instrumentenspülsystem
- Steril Wasser Anlage
- Automatische Saug Reinigung

### Abfluss:

- Dürr Speibecken Ventil
- Metasys Speibecken Ventil
- Dürr Amalgamabscheider
- Metasys Amalgamabscheider
- Metasys Separationsautomatik (Luft/Wasser)

### Konsole:

- Integrierte, drehbare oder ohne Speifontäne
- Multifarben LED-Licht in Konsole und unter Speibecken
- Wasserheizung für Mundglasfüller
- Wasserheizung für Mundglasfüller und Instrumente
- Schnellkupplung für Absaugung
- Schnellkupplung für Luft und Wasser, Fremdgerät
- 230V/Schuko Steckdose

- Röntgenadapter
- USB-Stecker
- Ergo saug stop

### OP-Lampen und Raumlicht:

- Faro EVA OP-Lampe 50.000 Lux, 4000K, 5000K or 5700K, mit Composable mode (11.000Lux/2700K), mit Heka Design-Lampenarm
- Faro EVA Cam OP-Lampe, Spezifikationen identisch mit std. EVA-Lampe, sowie mit integrierter HD-Kamera, mit Heka Design-Lampenarm
- FARO EVA LED OP-Lampe, Spezifikationen identisch mit std. EVA-Lampe, sowie, mit THEIATECH (eingebaut), mit Heka Design-Lampenarm
- Faro Maia LED OP-Lampe 35.000 Lux, 5000 Kelvin mit Standardarm
- Faro Sidëra LED Raumlicht

### Röntgengerät:

- X-Mind x-ray D/C: UNIC Version

### Instrumente auf Assistentenarm:

- UNIC Spritze 3F
- Luzzani Spritze 3F
- Polylampe mit Fußaktivierung

### Fußanlasser:

- Ergonomischer Fußanlasser Standard (Funk)
- Fußanlasser Variabel (Funk)
- Fußanlasser Universal (Funk)

### UnicLine Patientenstuhl:

- 2 Stück Spindel Elektromotoren
- Tragfähigkeit geprüft bis max.220 Kg (bei fester Montage am Boden)
- Hohe Position für stehende Behandlung und • Horizontale Position möglich
- Doppelte Verstellung der Kopfstütze
- Joystick (bis zu 3 Stück)
- Größere Kopfstütze mit Loch
- Armlehne drehbar
- Fußstütze, klappbar
- Fußanlasser Aufhänge Bügel

### Polster:

- Comfort Shape (Standard)
- Comfort Memory

Die verfügbaren Polsterfarben finden Sie auf [www.heka-dental.de](http://www.heka-dental.de)

## Wir übernehmen Verantwortung und sichern Ihnen die größte Sorgfalt und Aufmerksamkeit zu

Wir haben ein Team von Spezialisten, das Probleme löst.

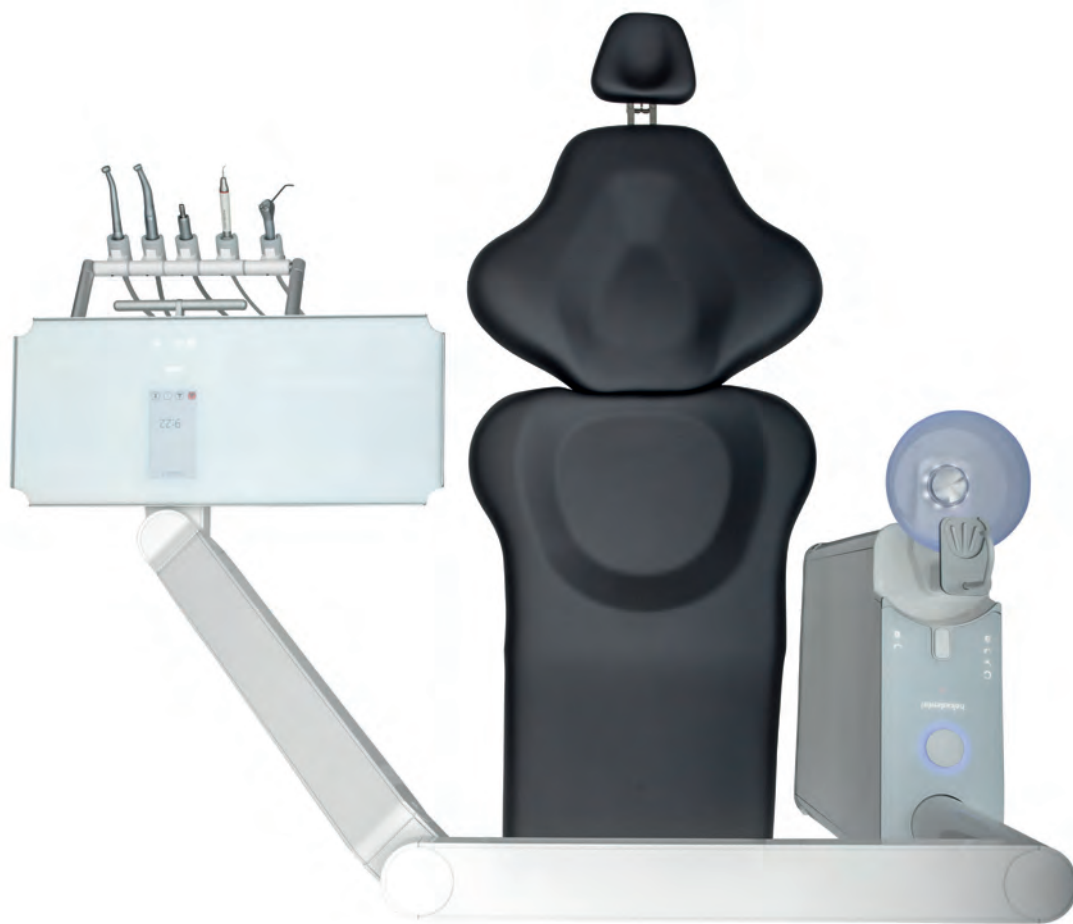
Wir bei Heka Dental und unseren Partnern wissen, wie wichtig es für Ihre Praxis ist, dass Ihre Behandlungseinheiten stets einsetzbar sind. Deshalb gehen wir keine Kompromisse ein bei der Herstellung und der Materialauswahl Ihrer Heka-Einheit, die sich in puncto Langlebigkeit und Zuverlässigkeit als eine der besten auf dem Markt erwiesen hat.

Bei Problemen steht Ihnen ein Netzwerk von Technikern zur Verfügung, die in Ihre Praxis kommen. So ist sichergestellt, dass Sie im Handumdrehen wieder einsatzbereit sind, um Werte für Ihr Unternehmen zu schaffen. Dank der lokalen Ersatzteillager in Europa und im Ausland ist die schnelle Versorgung gesichert.



## Wir denken an die nächsten Generationen

- Durch die lange Lebensdauer unserer Produkte tragen wir dazu bei, schädliche Umweltauswirkungen zu minimieren.
- Wir verwenden mit Aluminium ein recyclebares Metall mit einem Lebenszyklus, wie ihn nicht viele Metalle vorweisen können.
- Wir arbeiten kontinuierlich mit unseren Lieferanten zusammen, um den Energiebedarf in unserem Produktionsprozess zu reduzieren.
- Wir suchen bessere Alternativen für den Transport. Insbesondere bei der Entwicklung und Konstruktion arbeiten wir an Lösungen, um sicherzustellen, dass unsere Produkte in größerem Umfang wiederverwendet werden können.



Heka Dental A/S  
Baldershøj 38  
2635 Ishøj  
Danmark  
T: +45 43 32 09 90  
M: info@heka-dental.dk  
heka-dental.de



Homepage



Facebook



LinkedIn



Instagram