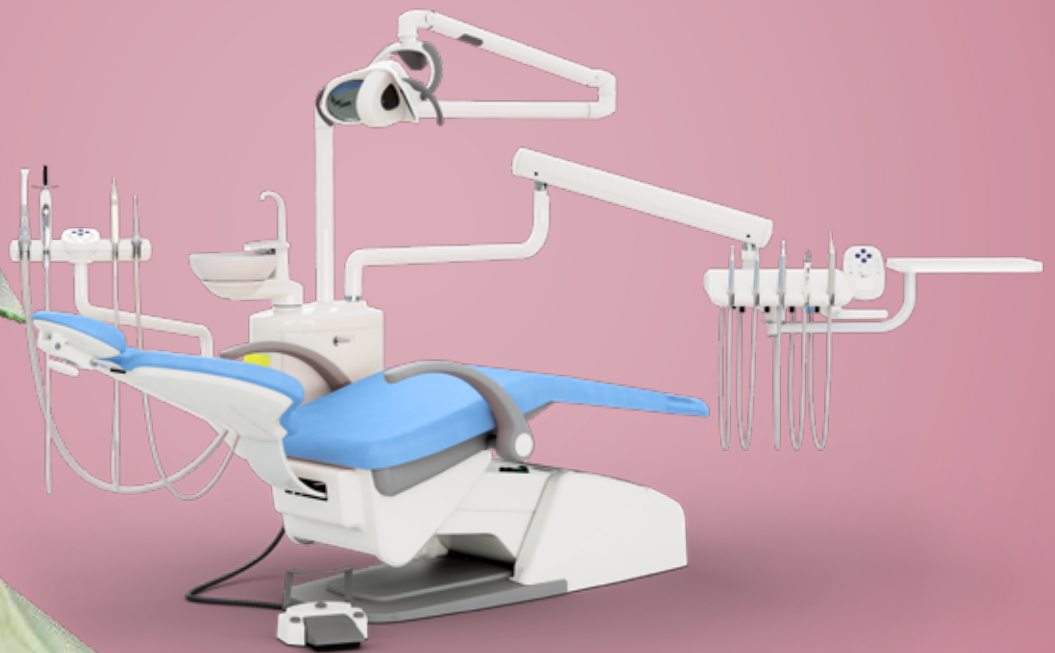


Twiggy[®]



Ultimate Comfort Smart
Mehr Prophylaxe für Weniger geht nicht!

Komfort und Qualität

Durch die synchronisierte Patientenliege muss der Patient beim Übergang in die Liegeposition nicht nachrutschen. Zudem ist sie stufenlos höhenverstellbar und garantiert somit einen leichten Zugang. Die Wassereinheit verfügt über ein in sich geschlossenes Reinwassersystem. Der multifunktionale Fußanlasser mit Pedalsteuerung ist einfach zu bedienen und unterstützt einen hervorragenden Arbeitsablauf.

Die Einheit verfügt über ein Speichersystem
Spülposition

- Letzte Liegenposition
- Licht an-/ausschalten
- Spraywasser für Instrumente an/aus

Die Ultimate Comfort Smart ist ausgesprochen ergonomisch und effizient für den täglichen Einsatz.



 Ritter
Made in Germany



Patientenliege

- Elektrischer Antrieb der Liege für schnelle und leise Bewegungen
- Ergonomisches Design für bequemes Sitzen, auch bei langen Behandlungen
- Viel Beinfreiheit für den Zahnarzt
- Hochwertige Polsterung
- 5 programmierbare Positionen
- Sicherheitsschalter
- Trendelenburg-Bewegung:
Synchronisierte Sitz- und Rückenlehnenbewegung
- Feste linke und bewegliche rechte Armlehne
- Doppelgelenk-Kopfstütze



Ultimativer Komfort

Arztelemente

Einfache Handhabung und effiziente Behandlungen: Je nach persönlicher Vorliebe sind zwei verschiedene Versionen erhältlich, die eine einfache Einstellung der Instrumente ermöglichen.



S-Version Mit schwingenden Schläuchen

- Untere Doppeltrayablage
- pneumatische Armbremse
- Bis zu 5 Instrumente

Bedienelement

- Touchpanel mit Röntgenfilmbetrachter
- 5 programmierbare Stuhlpositionen inkl. Spühlposition, Aussteige- und Notfallposition
- Abnehmbare Silikonunterlage zur einfachen Reinigung und Desinfektion (S-Version)



H-Version Mit hängenden Schläuchen.

- Untere Doppeltrayablage oder optionale obere Doppeltrayablage
- pneumatische Armbremse
- Bis zu 5 Instrumente
- Instrumentenhalterungen mit optischen Sensoren

 Ritter
Made in Germany

Arbeitsleuchten

Beleuchtung, wo sie gebraucht wird: Die Ritter CoolLite LED mit Sensor

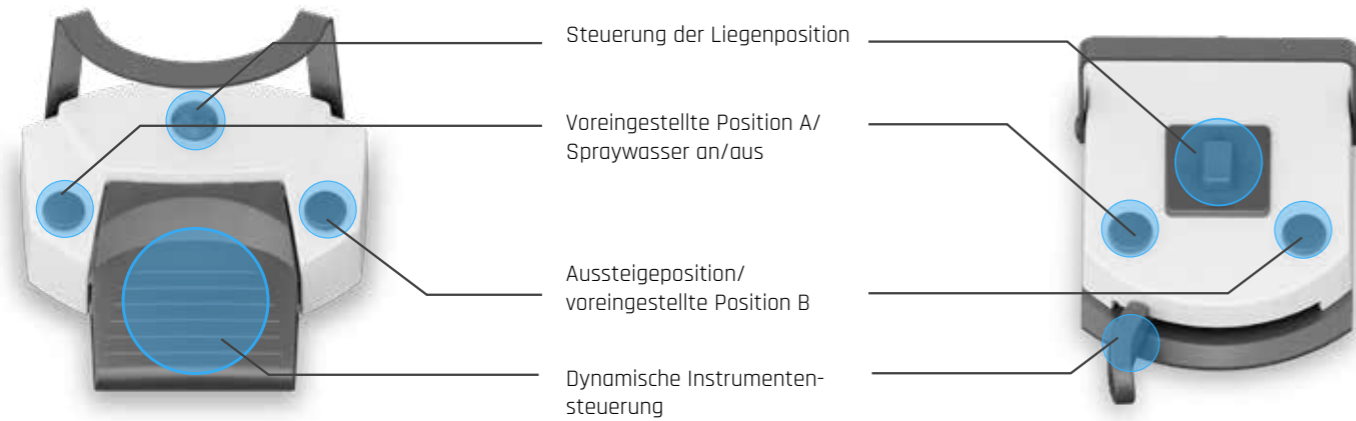
- Beleuchtungsstärke: 3.000-35.000 Lux
- Konstante Farbtemperatur von 5.000 Kelvin
- Schattenfreie Ausleuchtung
- Abnehmbare, sterilisierbare Griffe
- Konstante Farbintensität



Ritter SunLite LED mit Sensor (optional)

- Beleuchtungsstärke: 8.000-50.000 Lux
- Farbtemperatur: 4.200-6.000 Kelvin
- Spezielles Farbtemperatur-Regelsystem: verbessert den Farbkontrast auf weichem Gewebe, erhöht die Sehschärfe und Detailerkennung.
- Die 10 LED Quellen sorgen für eine gleichmäßige und schattenfreie Ausleuchtung. Die Schattenfreiheit wird durch die Überlagerung von hundert einzelnen Lichtfeldern erzielt
- Griffe sind abnehmbar, desinfizierbar und autoklavierbar
- Um 180° frei drehbare Leuchte





Intraorale Kamera
mit Monitor

Fußanlasser

Modernes Design für Liegenbewegung und Instrumente:

- Großer Bügel für einfache Repositionierung
- Manuelle Steuerung der Liegenbewegungen

Programmsteuerung der Liegenbewegungen:

- Spülposition/letzte Behandlungsposition
- Frei programmierbare Liegenpositionen
- Einstiegs-/Ausstiegsposition

Steuerung der Instrumente:

- Drehzahl-/Leistungsregelung für das aktive Instrument
- Individueller Spraywasser Ein-/Aus-Modus für jede Instrumentenleitung

Tasten:

- Spraywasser für Instrumente
- Spanbläser



Typ Pedal (Standard)



Typ Schieber (Optional)

Assistenzelement

Flexibilität für maximale Effizienz

- Integriertes Touchpanel
- Bis zu 4 Instrumente
- Großer und kleiner Saugschlauch
- 3-Funktionspritze Luzzani



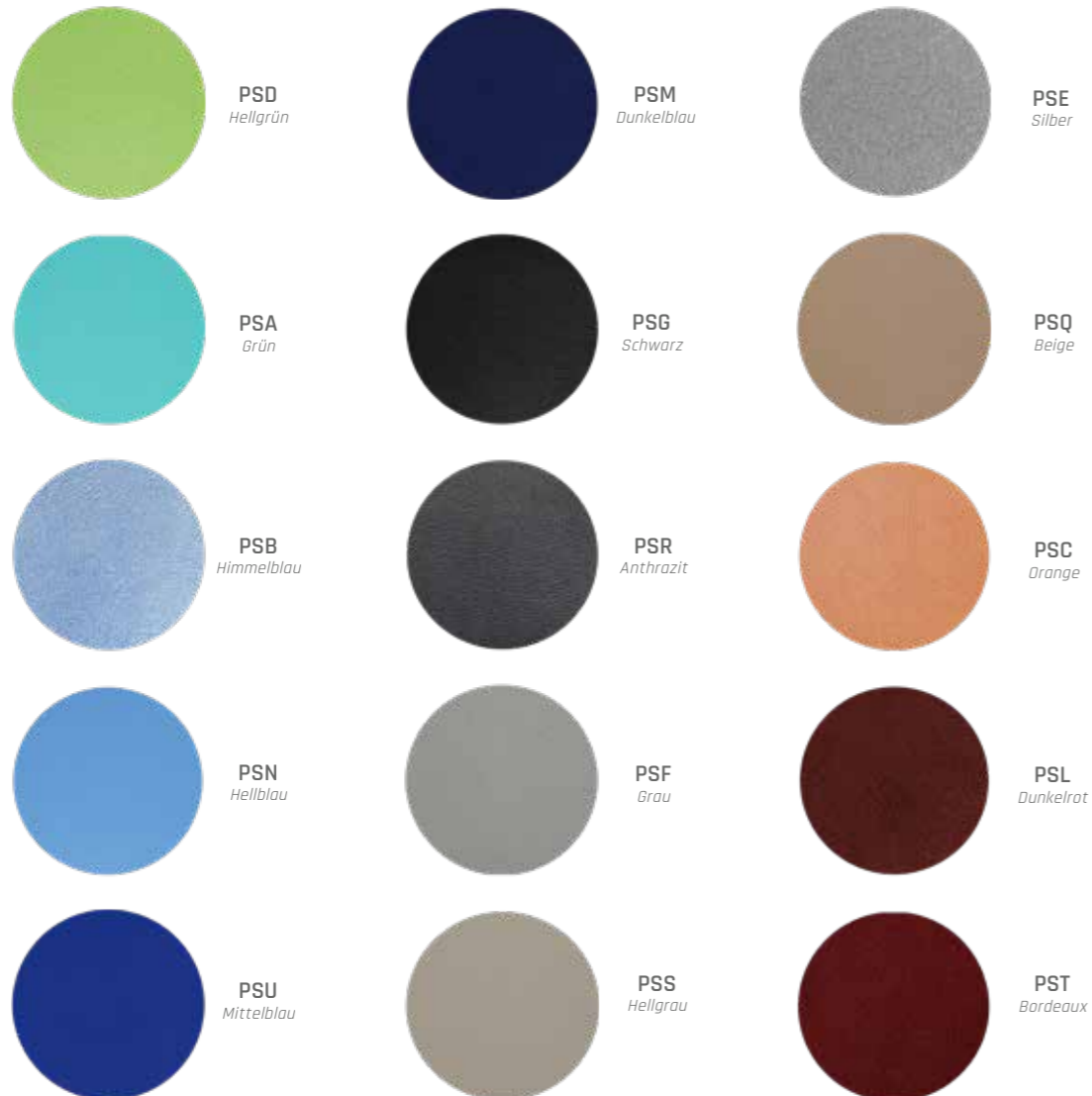
Arbeitshocker (optional)

- Rückenlehne mit fester Position oder dynamischer Bewegung
- Ergonomischer und komfortabler Sitz
- Symmetrische Rückenlehne
- Gas-Hubzylinder
- Fußkreuz verchromt
- Fünf Doppelrollen für Stabilität
- Farblich abgestimmte Polsterung, verfügbar in mehreren Farben
- Erhältlich mit oder ohne Fußring



Polsterfarben

Für Hocker und Patientenstuhl. Fragen Sie Ihren Dentalhändler nach der Mustermappe.



Abgebildete Muster können in Struktur und Farbe aufgrund des Druckverfahrens abweichen.

Merkmale und Optionen von "Twiggy®"

● STANDARD ○ OPTIONAL

Patientenliege

- Trendelenburg-Bewegung ●
- Speichern von Positionen ●
- Sicherheitsschalter ●
- Doppelgelenk-Kopfstütze, mechanisch ●
- Feste linke und bewegliche rechte Armlehne ●
- Nahtloses Polster ●
- Multifunktionaler Fußanlasser Typ Pedal ●
- Multifunktionaler Fußanlasser Typ Schieber ○

Arztelement

- 3-Funktionsspritze Luzzani ●
- 2 Ausgänge für Turbine und Luftmotor ●
- 2. Turbineneinrichtung mit Licht ○
- 2. Motor bürstenlos LED ○
- ZEG Ritter E oder S LED ●
- Polymerisationslicht LED ○
- Kleiner Röntgenfilmbetrachter ●
- Untere Doppeltrayablage inkl. 2 Trays aus Edelstahl ●
- Obere Trayablage (S-Version) ○

Assistenzelement

- Bedienfeld ●
- Bewegliches Assistenzelement ●
- 3-Funktionsspritze Luzzani ●
- Großer Saugschlauch ●
- Kleiner Saugschlauch ●
- Polymerisationslicht LED ○

Wassereinheit

- Schwenkbares Mundspülbecken aus Keramik ●
- Aqua-Bottle-System (ABS) ●
- Wasserheizung für Spülglasfüllung ●
- Vorbereitung für Nassabsaugung ●
- (mit Platzwahlventil und Wassereingangsgruppe)
- Mundspülbeckenventil Dürr (MSBV) ○
- CS 1 Combi-Sepamatic Dürr ○

Arbeitsleuchte

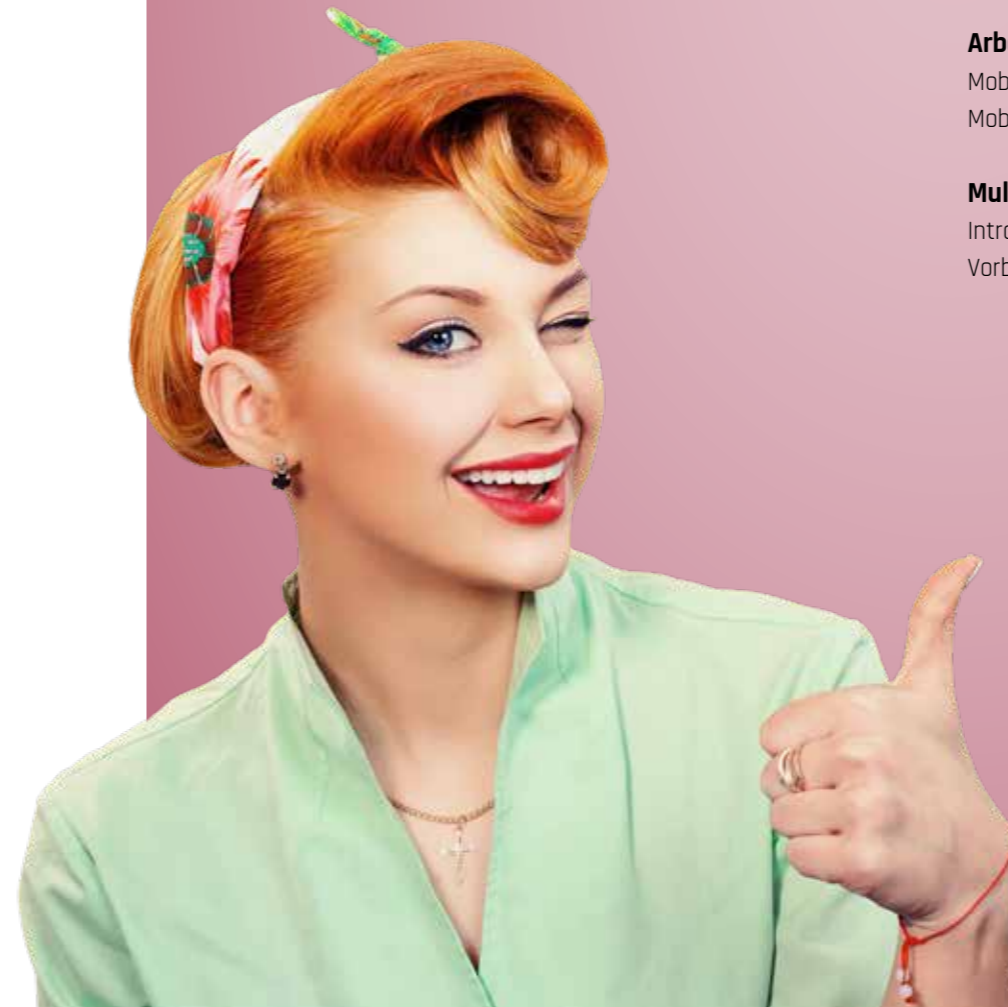
- Ritter CoolLite LED mit Sensor ●
- Ritter SunLite LED mit Sensor ○

Arbeitshocker

- MobiloFlex 60 ○
- MobiloFlex 60 mit Fußring ○

Multimedia

- Intraorale Kamera mit Monitor ○
- Vorbereitung für Monitor ○



**Mit Liebe - zum
Wohle des Patienten!**



Ritter Concept GmbH
Freiburger Str. 45
88400 Biberach
Germany

Fon +49 (0) 7351/52 925-10
Fax +49 (0) 7351/52 925-21

sales@ritterconcept.com
www.ritterconcept.com

Ihr Ritter-Partner:

